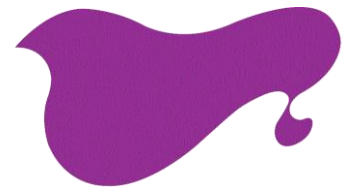


かん しゃ しん

# 感謝心



社会福祉法人 峰栄会

住 所 : 〒435-0056 浜松市東区小池町 38-1

TEL : 053-434-5710

FAX : 053-434-5108

H P : <http://www1a.biglobe.ne.jp/houeikai/>

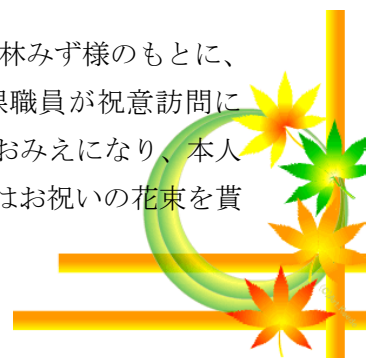
思想しっつ 祈りしっつ 共に生きる



## ～今月の内容～

1. 法人の取り組み
2. さぎの宮 フォトギャラリー
3. きじの里 フォトギャラリー
4. きらきらインタビュー
5. あとがき

今年度 100 歳を迎えられる高林みず様のもとに、浜松市東区区長及び長寿保険課職員が祝意訪問に来寮されました。ご家族も大勢おみえになり、本人も大変喜ばれていました。写真はお祝いの花束を貰った時のものです。







# 社会福祉法人 峰栄会



男性陣が紅白幕を張り...

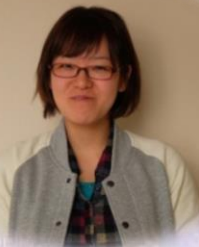


女性陣が会場作り...



会場が完成!!

## 施設間交流研修



ショートステイ事業所で3か月間研修を行わせていただき、利用者様に対する考え方や日頃のケアについて見直す良いきっかけとなりました。

研修当初は従来型特養の業務内容に戸惑いを感じましたが、3か月間の研修で多くの利用者と接したことで、自分自身の介護知識・技術の向上が図れました。



ユニットケア型特養で3か月間研修を行わせていただき、利用者のニーズや思いを知るといったコミュニケーション技術の重要性を学ぶことができました。



## 中堅者研修の様子

新人研修の次のステップ!!



毎月行っている全体会議は、内部研修・マナー研修・研修報告などが行われています。内部研修・マナー研修は各部署月替わりでテーマに沿って行っています。

## 全体会議



10月の全体会議の様子。  
内部研修のテーマは、飲酒運転禁止及び防止についてです。





# さぎの宮 フォトギャラリー

今回のテーマは THE 敬老会!!  
各事業所の敬老会の様子をお伝えいたします。

デイサービスのみなさん



祝 96歳



手を取り合う姿が職員同士、普段から仲の良さが伺えます。

利用者代表の挨拶もカメラ目線で余裕です。

男二人で仲良く  
食べてますよ!!



さぎの宮寮の  
寅さん ♥ マドンナ



おめかし



本当け。



今から、敬老会をやって  
くれるだしてさあ。



デイサービスの仲良しペア。  
一緒に食べるとより美味しいね!!

小規模の最高齢者(白寿)です。  
目指すは 100 歳!!

祝 米寿!!



白寿の恒川ゆき様!!  
おめでとうございます。

祝 敬老会





遠足



祝意訪問



# きじの里



運動会



敬老会





第2回

# きらきらインタビュー

公私共に輝いている職員を紹介します。

Q1.名前と所属部署を教えてください。

A1.社会福祉法人峰栄会 小規模多機能ホームさぎの宮でケアワ  
ーカーをしています いわさき **《岩崎 さやか》** です。

Q2.当法人に勤めて何年になりますか？

A2.今年で5年目です。

Q3.あなたのきらきらポイント(趣味や頑張っていること等)を教えてください。

A3.休みの日には、さぎの宮寮の別館を開放して行われているパン教室に娘と一緒に参加して楽しい時間を過ごしています。  
個人的な趣味としては、アクセサリ作りにはまっています。

Q4.今後の目標などあれば教えてください。

A4.まだ、現実的な計画はありませんが、高齢者向けの行楽ガイド(フリーペーパー)を作成して、高齢者が楽しく過ごせる場所の情報提供ができればいいなと考えています。



Q1.名前と所属部署を教えてください。

A1.社会福祉法人峰栄会 認定こども園きじの里で事務を行って  
います さはら **《佐原 まどか》** です。

Q2.当法人に勤めて何年になりますか？

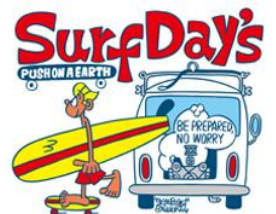
A2.今年で5年目です。

Q3.あなたのきらきらポイント(趣味や頑張っていること等)を教えてください。

A3.体を動かすことが好きで、5年前からボディボードをやっており、サーフィンとSUPを今年から始めました。また、ロッククライミングにも今年から挑戦しています。

Q4.今後の目標などあれば教えてください。

A4.海と山のスポーツには挑戦したので、次は空のスポーツにも挑戦していきたいです(笑)。



# ボランティアの皆様、ご協力いただき ありがとうございました。

※ 五十音順の並びになっております。(敬称略)

平成27年5月1日～平成27年8月31日の方々になります。

## さぎの宮寮

- |           |         |         |          |               |
|-----------|---------|---------|----------|---------------|
| ◆泉会       | ◆市野東婦人部 | ◆市原 寛   | ◆MK会松田吉雄 | ◆生出 理恵子       |
| ◆笠井ギタークラブ | ◆小池クラブ  | ◆小久保 光代 | ◆鈴木 紀代美  | ◆鈴木 沙也佳       |
| ◆晴心会      | ◆高橋 晴代  | ◆高橋 正男  | ◆高林 利子   | ◆田中 道         |
| ◆時久 律子    | ◆長上婦人会  | ◆中川 真紀  | ◆早川 寛    | ◆曳馬ボランティアクラブ  |
| ◆平澤 滯子    | ◆平野 明宏  | ◆平野 あや  | ◆平野 登志子  | ◆ベネシード        |
| ◆本間 克彦    | ◆前田 理奈  | ◆松本 良子  | ◆友志会     | ◆与進中学校ボランティア部 |

## きじの里

- |         |         |        |        |
|---------|---------|--------|--------|
| ◆川島 百合子 | ◆杉本 ともえ | ◆平野 あや | ◆前田 和子 |
|---------|---------|--------|--------|

## 苦情受付

平成27年5月1日～平成27年8月31日まで

さぎの宮寮・・・3件

内 容	
希望・要望	1件
苦情	2件
問い合わせ	0件

きじの里・・・2件

内 容	
希望・要望	0件
苦情	1件
問い合わせ	1件

認定こども園 きじの里

・・・4件

内 容	
希望・要望	0件
苦情	3件
問い合わせ	1件

※ 各施設での取りまとめとなっております。詳しい内容等、ホームページにて記載させていただいております。

## ○お知らせ

### マイナンバーについて

マイナンバーとは平成27年10月から、日本国内の全住民に通知される、一人ひとり異なる12桁の番号のことです。

すでに皆様のお手元に、「【通知カード】」が届いていると思います。このマイナンバーは生涯にわたって使うものです。

住所が変わっても、マイナンバーは原則変わりませんので、大切にしてください。

## あとがき

職員親睦旅行で、今年7月に世界遺産登録となった葦山反射炉へ行ってきました。地域、国を越え、次の世代へ受け継いでいかなければなりませんね。機会があれば、是非行ってみたい下さい。

きじの里 施設長

※掲載されている写真は、個人情報保護法に基づき使用させていただいております。